



Importance des foyers solaires dans la vie des femmes productrices de sel de la zone de mangroves du site Ramsar 1017 au Bénin



Elie PADONOU, Murielle ZANOU, Maxime Mahugnon OBE, Brice SINSIN

1-Résumé

Le sel alimentaire est un produit de consommation courante indispensable pour les êtres vivants et est produit par évapocrystallisation sur feu de bois, à partir des saumures obtenues par lixiviation des terres salées. L'utilisation abusive de bois pour la cuisson de la saumure dans la méthode ignigène de production du sel est destructrice de l'environnement (Dossou, 2000).

Le projet SEWomen a conduit des essais avec des foyers solaires sur la production du sel au Bénin afin de faciliter la préparation du sel aux saliculteurs tout en préservant l'environnement notamment les mangroves.

2- Introduction

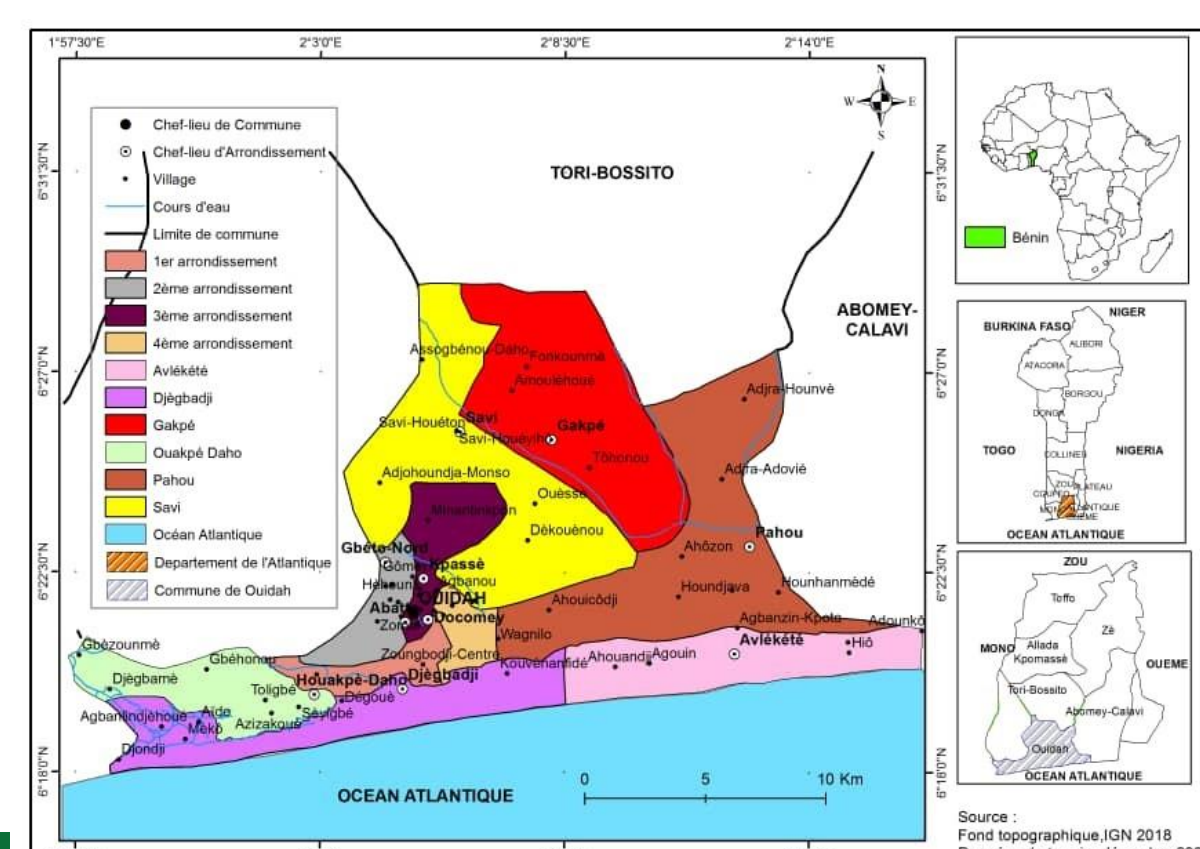
Les foyers solaires apparaissent comme une alternative pour améliorer les conditions de travail des femmes et par conséquent impacter positivement sur leur pouvoir économique et également sur l'environnement.

La présente étude vise à analyser l'importance des foyers solaires dans la vie des entrepreneurs de sel de la zone de mangroves du site Ramsar 1017 au Bénin.

3- Méthodologie

Au total, 10 villages/quartiers ont été sélectionnés pour l'étude. Le choix de ses villages/quartiers tient au fait qu'ils font partie de la zone d'intervention du projet « Énergie solaire et biotechnologies pour les femmes entrepreneurs dans les mangroves du site Ramsar 1017 au Bénin (SEWomen) ».

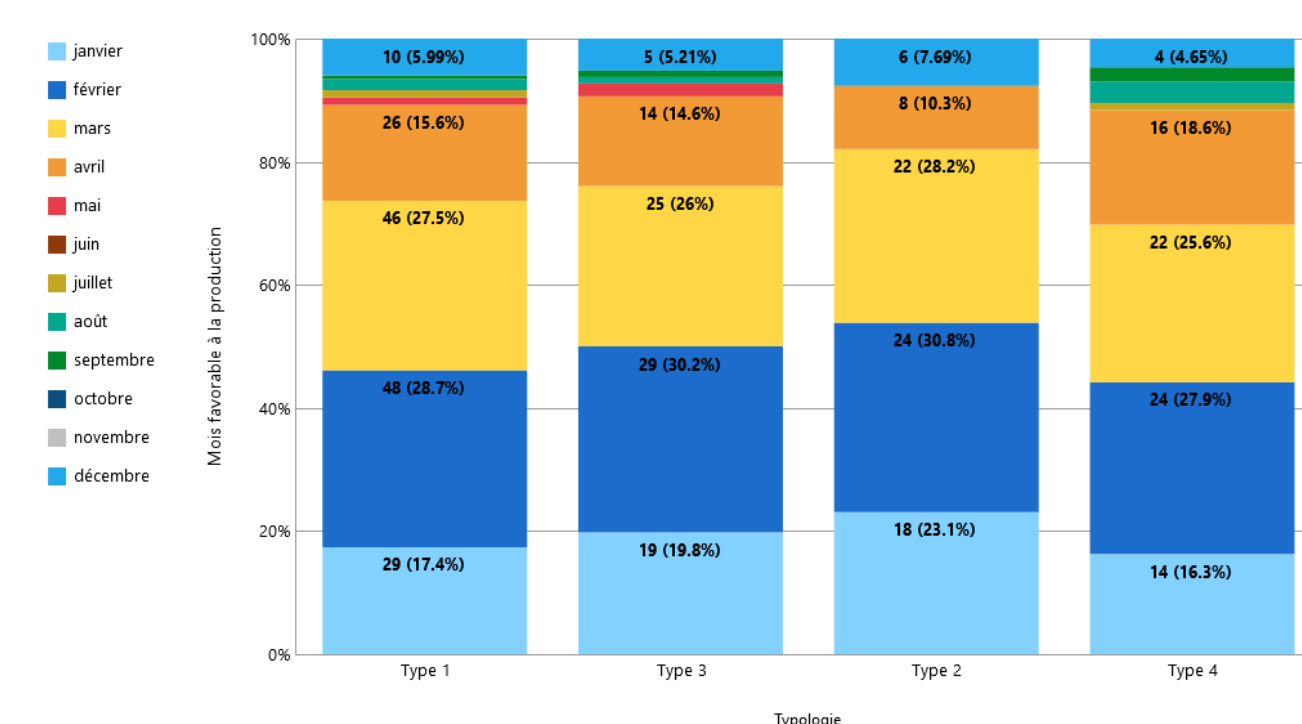
Les données primaires ont été collectées auprès de 127 femmes des ménages sélectionnés de façon aléatoire et répartis dans quatre types de ménages, préalablement issus d'une étude de typologie dans la commune d'Ouidah, zone d'intervention du projet SEWomen. Les statistiques descriptives, les tests d'hypothèse, le compte d'exploitation, la régression multiple hiérarchique, l'importance des index relatifs, l'analyse factorielle des correspondances multiples et le modèle Probit de Heckman ont servi pour l'analyse des données.



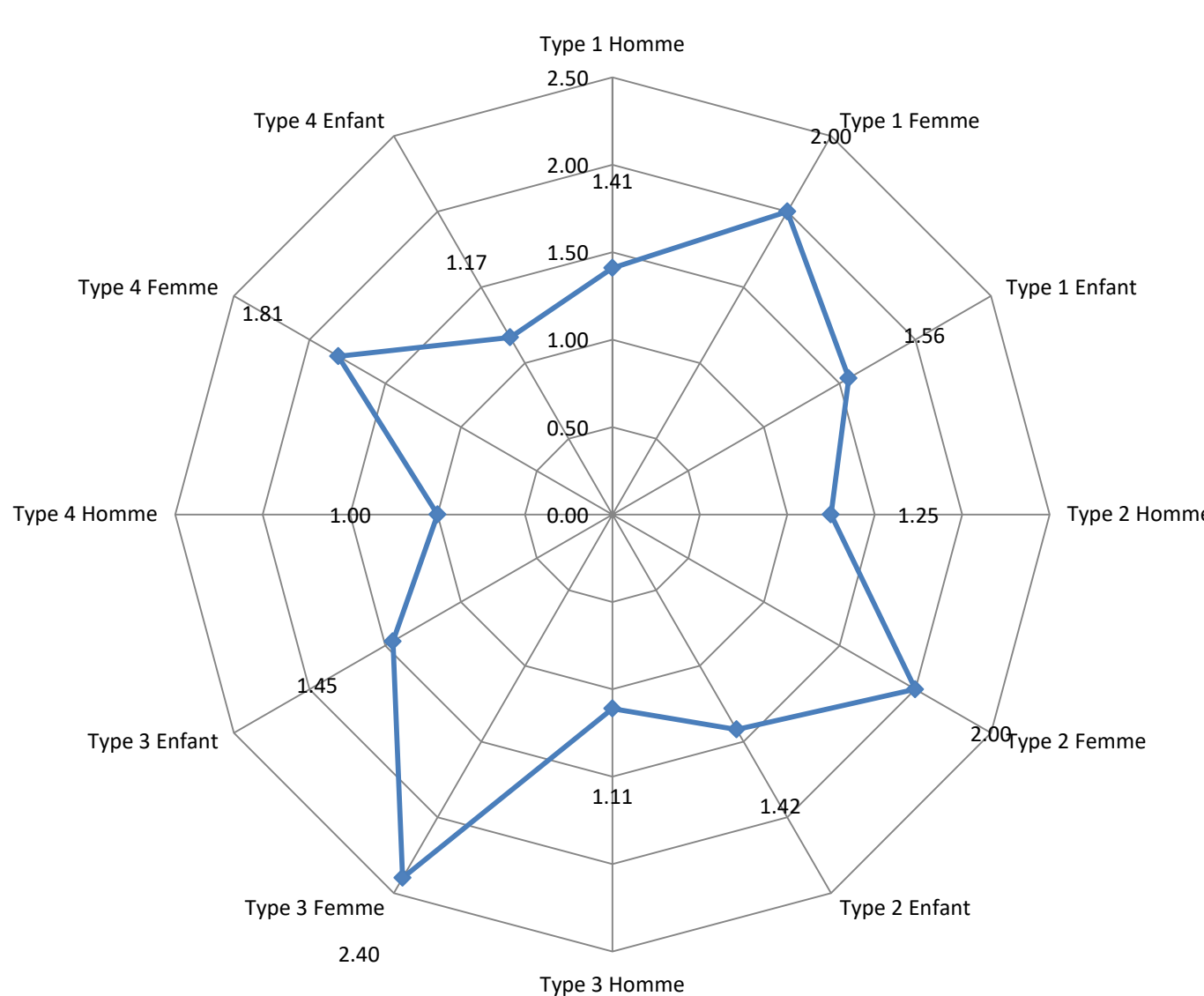
Localisation géographique de la zone d'étude

4- Résultats

Les mois de décembre en avril sont les plus favorables par endroit pour la production du sel.

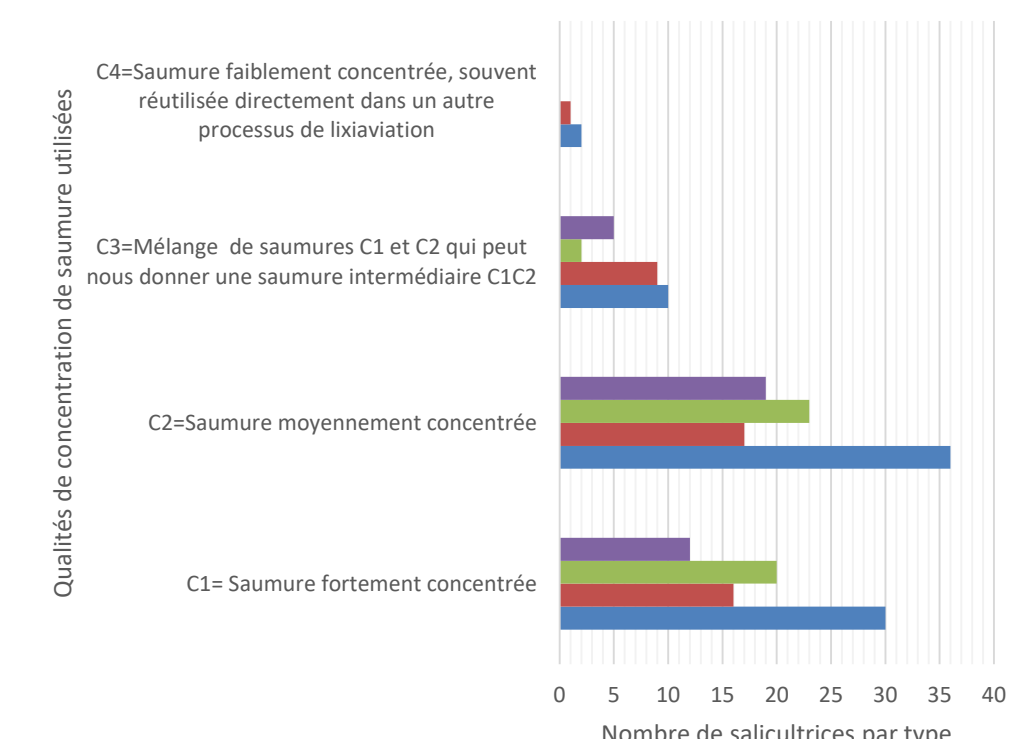


La main d'œuvre est constituée en majorité des femmes et des enfants pour la production du sel,.



Moyenne de personnes impliquées dans le grattage du sol

Les saumures de fortement concentrée et moyennement concentrée sont les plus utilisées dans les ménages.



La collecte des nervures de coco comme combustible prend le plus de temps, soit 15h sur 5,6 collectes par semaine.

Les coûts variables constituent 95,37%, 96,54%, 94,63% et 97,22% des coûts totaux respectivement pour les saliculteurs des ménages de type 1, 2, 3 et 4, avec le foyer traditionnel.

La rentabilité serait augmentée de 0,4 (type 1) et 0,53 (type 3), pour une augmentation d'une unité de la quantité de sel produite par jour, sur le foyer traditionnel.

L'accès et la cherté des bois de chauffe et l'exposition aux chaleurs et fumées lors de la cuisson du sel constituent les difficultés majeures.

Près de 80% des ménages ont connaissances des foyers solaires et estiment que le foyer solaire économise le temps à investir dans d'autres activités, augmente la fréquence de production, préserve la santé et assure la sauvegarde des mangroves.

Les saliculteurs sont disposés à payer entre 76 842,37 FCFA et 138 081,20 FCFA pour les foyers solaires.

Environ 75% des saliculteurs souhaitent le modèle d'utilisation individuelle et directe des foyers solaires.

Ce modèle de service souhaité est influencé positivement par le financement de la production de sel sur fond propre.

5- Conclusion

- La promotion de l'autonomisation des femmes entrepreneures dans les zones de mangroves, impliquées dans la production du sel, passe par une amélioration des capacités et un renforcement des activités de production de sel.
- Cette étude a permis d'analyser l'importance des foyers solaires dans la vie des salicultrices dans la commune de Ouidah au Bénin.
- Les saumures sont issues de la collecte personnelle, tandis que les combustibles sont en majorité achetés pour la production du sel.
- Les femmes constituent en majorité la main d'œuvre, suivis des enfants dans les opérations de production.
- Le nombre d'années d'expérience, la quantité de sel produite par jour et la production en groupe sont les facteurs qui influencent le niveau de rentabilité.
- Les saliculteurs qui financent leurs productions de sel sur fonds propres ont une tendance positive forte, à vouloir posséder individuellement et directe les foyers solaires.
- Il faudrait renforcer l'accessibilité des ménages aux crédits, et favoriser l'accès et l'utilisation des techniques modernes de production.
- Il sera plus adéquat de renforcer la production en groupe et les capacités techniques dans l'utilisation des foyers solaires dans le milieu d'étude.



6- Remerciements

Ces travaux ont été réalisés grâce à une subvention du Centre de recherches pour le développement international, établi à Ottawa, au Canada.

6- Pour plus d'informations

+229 97212586, padonouelie@yahoo.fr/padonouelie@gmail.com